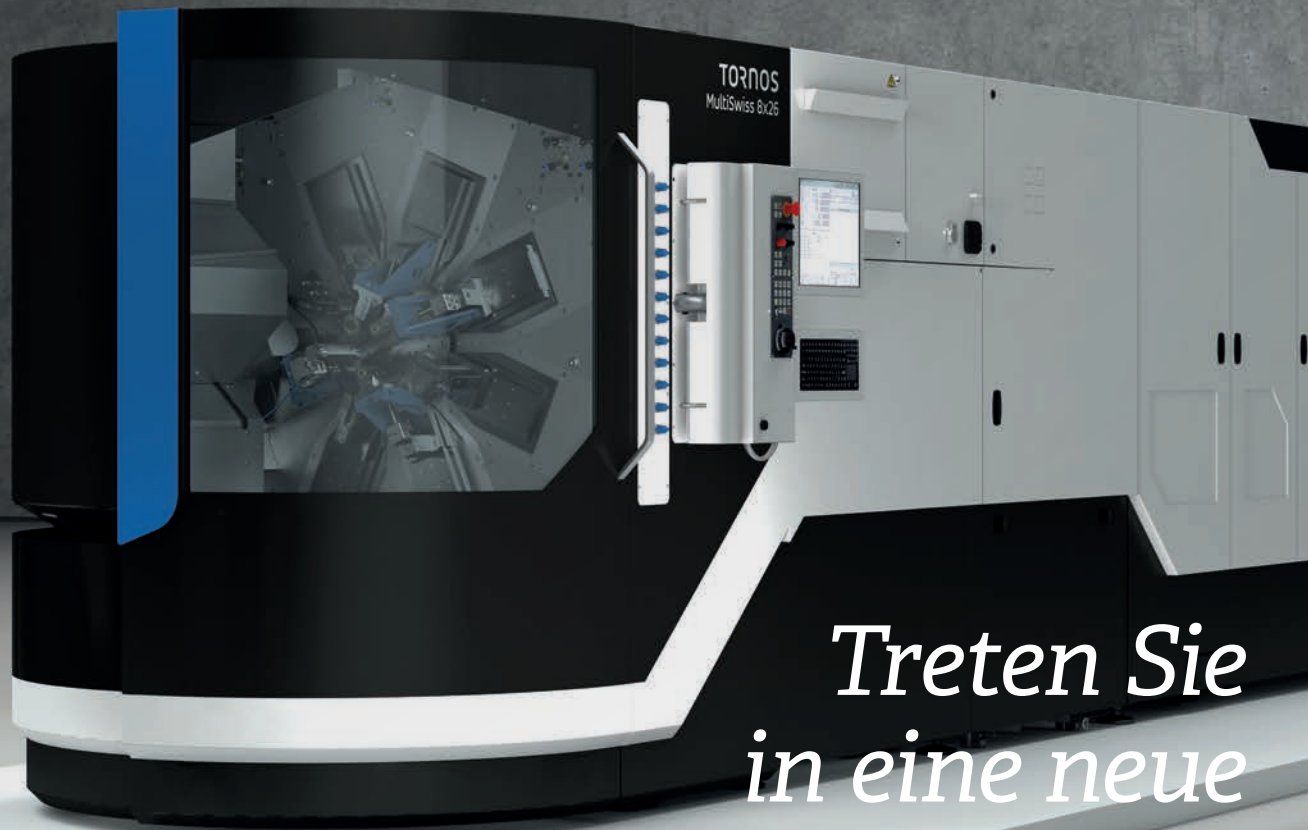


TORNOS



*Treten Sie
in eine neue
Dimension ein*
MultiSwiss

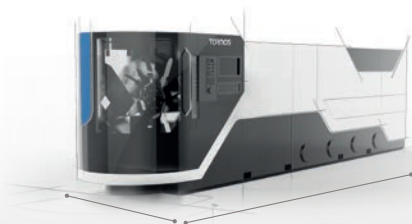


Die neue Multi-Swiss wird auch anspruchsvollsten Anforderungen gerecht.

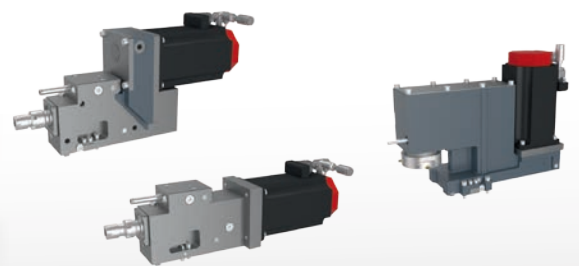
Sie baut auf dem Erfolg der Maschinen Multi-Swiss 6x16 auf und führt Sie in eine neue Dimension: Die neue MultiSwiss ist flexibel, leistungsstark, einfach einzurichten und für eine Vielzahl von Anwendungen ausgelegt. Diese Maschine bietet Ihren Bedienern ein einzigartiges Arbeitsumfeld und zeichnet sich durch ihre hohe Dynamik und Einsatzflexibilität aus.

Ihre Vorteile

- Steigern Sie Ihre Reaktionsfähigkeit
- Kürzere Rüstzeiten
- Homogene Produktion
- Herausragende Oberflächengüte und Präzision
- Reduzierter Werkzeugverschleiß



Kompaktheit



Große Auswahl an Vorrichtungen und Werkzeughaltern

Technische Daten

TECHNISCHE DATEN		MultiSwiss 6x16	MultiSwiss 8x26	MultiSwiss 6x32
Stangendurchlass	mm	4-16	8-26	8-32
Max. Werkstücklänge	mm	40	65	65
Max. Reststücklänge	mm	70	118	120
Max. Hauptspindeldrehzahl	1/min	8000	8000	6000
Leistung Hauptspindel	kW	5.60	11.00	11.00
Drehmoment Hauptspindel	Nm	8	17.30	20.00
Max. Gegenspindeldrehzahl	1/min	8000	8000	8000
Leistung Gegenspindelmotor	kW	5.00	11.00	11.00
Drehmoment Gegenspindelmotor	Nm	8.00	12.00	15.00
Hub der Hauptspindel Z-Achse	mm	50	75	75
Hub der Gegenspindel Z-Achse	mm	150	150	150
Anzahl Linearachsen		14	18	14
Anzahl Y-Achsen		1 (Option)	3 / 6 (Option)	3 (Option)
Anzahl Drehachsen (C-Achsen)		6 + 1 (Option)	8 + 1	8 + 1
Anzahl Querschlitten in der Hauptbearbeitung		5 + 1 (Schnitt)	7 + 1 (Schnitt)	5 + 1 (Schnitt)
Max. Anzahl Werkzeuge		18	26	20
Max. Anzahl Werkzeuge in der Gegenbearbeitung		2	5	5
Max. Anzahl angetriebene Werkzeuge in der Gegenbearbeitung		1	2	2
Max. Länge	mm	5920	9000	9000
Max. Breite	mm	1440	2260	2260
Höhe	mm	2120	2160	2160
Gewicht	kg	7000	15 000	14 800
Installierte Leistung	kW	59	140	140
Numerische Steuerung		Fanuc	Fanuc	Fanuc
Programmiersystem		TB-DECO ADV, integrierter PC	TB-DECO ADV, integrierter PC	TB-DECO ADV, integrierter PC

Treten Sie in eine neue Dimension ein

Als große Schwester der erfolgreichen MultiSwiss 6x16 ist jetzt eine erweiterte Plattform in zwei Ausführungen lieferbar.

- Die äußerst leistungsfähige MultiSwiss 6x32 mit sechs Spindeln und bis zu 5 Werkzeugen in der Gegenbearbeitung kann Werkstücke mit bis zu 32 mm Durchmesser und 65 cm Länge bearbeiten.
- Die MultiSwiss 8x26 verfügt über denselben Funktionsumfang in der Gegenbearbeitung, verfügt jedoch über acht Spindeln und kann Werkstücke mit bis zu 26 mm Durchmesser und 65 cm Länge bearbeiten.

Die MultiSwiss ist einfach einzurichten und überzeugt durch ihre herausragende Wirtschaftlichkeit. Durch

die Trommelsteuerung mit einem Torque-Motor und ihren unabhängigen Synchronmotorspindeln erreicht die MultiSwiss 8x26 eine für CNC-Maschinen unvergleichliche Produktionsleistung bei extrem geringer Geräuscentwicklung. Jede Spindel verfügt über ihre eigene, hydrostatisch gelagerte Z-Achse. Diese Lagerung erhöht die Werkzeugstandzeit um 30% bis 40% und garantiert eine makellose Oberflächen-güte.

Die einfache Programmierung und der ergonomische Arbeitsbereich machen die Maschine für einen Einspindel-Bediener perfekt zugänglich. Die vollständig integrierten Peripheriesysteme auf der Rückseite der Maschine erleichtern die einfache Handhabung zusätzlich.

Die MultiSwiss ist mit zahlreichen Werkzeughaltern in verschiedenen Konfigurationen mit oder ohne Y-Achse, damit Sie auch komplexeste Bearbeitungen in Rekordzeit durchführen können.

We keep you turning



tornos.com

TORNOS SA

Rue Industrielle 111
CH-2740 Moutier
Tél. +41 (0)32 494 44 44
Fax +41 (0)32 494 44 03
contact@tornos.com

Tornos
weltweit



Entspricht den geltenden CE-Sicherheitsvorschriften
Dieses Dokument basiert auf dem Informationsstand zur Zeit der Drucklegung. Obwohl wir alles getan haben, den Inhalt so präzise wie möglich zu halten, besteht kein Anspruch auf Abdeckung aller in der Maschine und im Programm befindlicher Details. TORNOS übernimmt weder Garantie, noch Verantwortung hinsichtlich Exaktheit und Vollständigkeit der in diesem Dokument gegebenen Informationen. Der Inhalt dieses Dokuments ist Eigentum des Hauses TORNOS. Änderungen, Ergänzungen und Verbesserungen müssen wir uns jederzeit vorbehalten.